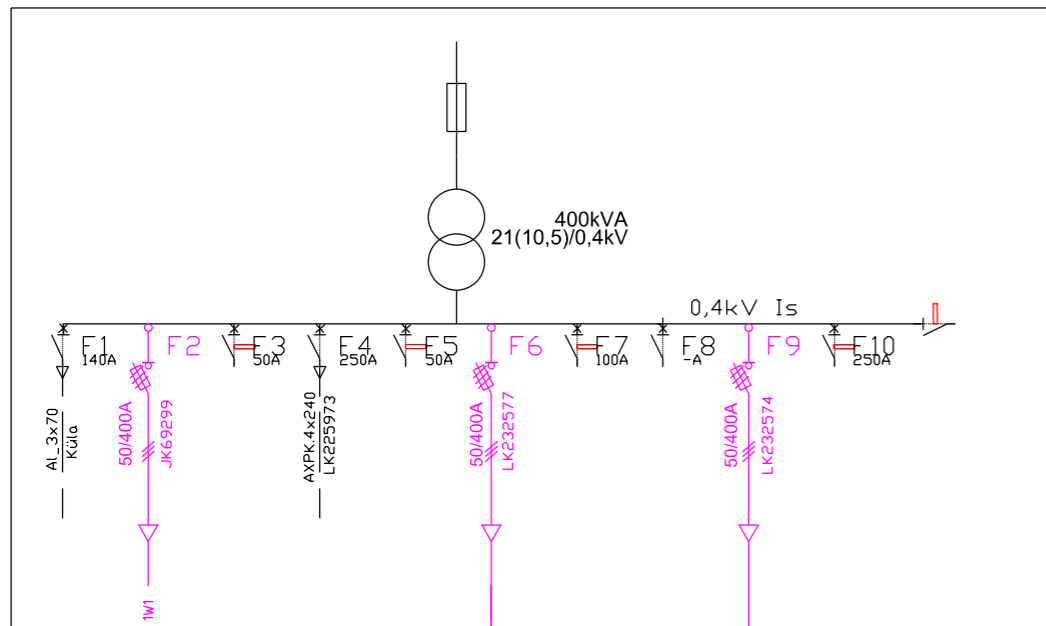


AJ Suurkivi



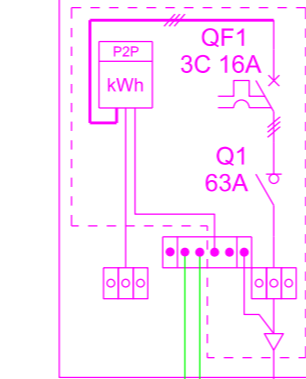
Tüüpskeem 1B 63A

LK232574

(vundamendil)

Kurvi tee 397

EIC kood



$I_k=5488A$ DU=0,2%
Reservtoru
tarbija kaablile
De 75 L=4m

$R_m \leq 100\Omega$
Pot. ring 1m
Utp<50V

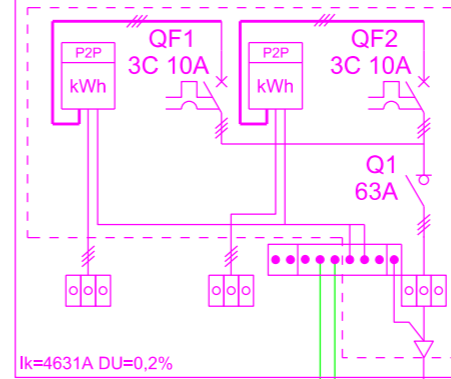
Tüüpskeem 2B 63A

LK232577

(vundamendil)

Kurvi tee 404

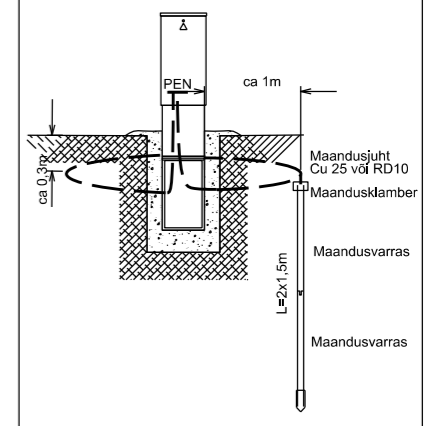
EIC kood



$I_k=4631A$ DU=0,2%
Reservtoru
tarbija kaablile
2xDe 75 L=2x4m

$R_m \leq 100\Omega$
Pot. ring 1m
Utp<50V

Kilbi paigaldus



MÄRKUSED:

- Enne liitumiskilbi paigaldamist võtta tööülesanne projektjuhilt.
- Paigaldada tarbija nimesilt peakaitsmele.
- Kaitseahutusülititi Uimp = 8kV
- LK varustada märkesiltidega, juhindudes Elektrilevi OÜ Võrgustandardist P346, "Identifitseerimine ja tähistamine"
- Kaablid kinnitada LK-s kaabliklambritega.
- Kaablid varustada kilpides kaabliipikutega.

Projekteeritud seadmed
Projekteeritud maandusseadmed
Olemasolevad seadmed

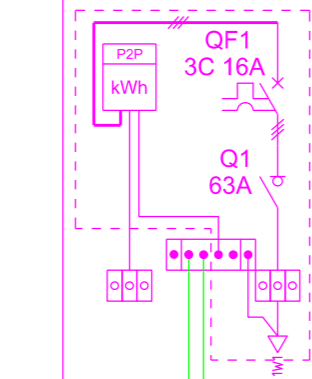
Tüüpskeem 1B 63A

LK232576

(vundamendil)

Loo tee 5

EIC kood



$I_k=2336A$ DU=0,37%
Reservtoru
tarbija kaablile
De 75 L=4m

$R_m \leq 100\Omega$
Pot. ring 1m
Utp<50V

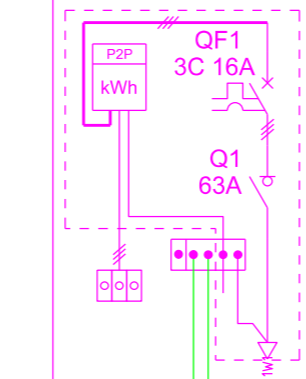
Tüüpskeem 1A 63A

LK232578

(vundamendil)

Kurvi tee 402

EIC kood



$I_k=1819A$ DU=0,47%
Reservtoru
tarbija kaablile
De 75 L=4m

$R_m \leq 100\Omega$
Pot. ring 1m
Utp<50V

Tellija: Elektrilevi OÜ			Address: Päevalille 2-2, Ülenurme Tartumaa, 61714 TEL002388 Reg nr: 12688881 Telefon: +372 56 890 611 e-mail: andres.koppel@stromtec.ee Projekteerija: Andres Koppel Kontrollis: Jaanus Kaldoja	Kuupäev: 24.10.2024 Töö nr: 24-189 Joon nr: 003 Mõõtkava: -/ A3
Töö nimetus:	Kurvi tee 404, Allika küla kinnistu liitumine madalpingel, Saue vald, Harju maakond LC2524.Tööprojekt			
Joonise nimetus:	Elektriskeem 1			